

# SWIM SPAS

FITNESS & WELLNESS



**MIRNA JUKIC**  
OLYMPIA  
SCHWIMMERIN



**5,9  
METER**

- 11PS GEGENSTROM
- EXTRA +10CM BREITE
- 152CM TIEFE

**65%**  
BAUKOSTEN  
SPAREN

## FULLY INGROUND

**UNIQUE 585 FI**

### SWIMMINGPOOL FITNESSANLAGE WHIRLPOOL

**Maße** 585 x 235 x 152 cm  
**Leergewicht** 1.294 kg  
**Wassermenge** 8.200 l

Gegenstromdüsen	6
Gegenstrompumpen	4 (3x 3PS + 1x 2PS)
Gegenstrompower	11PS
Massageplätze	1
Massagedüsen	8 (6x Rücken, 2x Waden)
Massagepumpen	1x 2PS
Heizung	3kW
Ozon-Desinfektion	Ja (Einwaschkammer)
Zirkulationspumpe	Ja
LED-XL-Spots	3x Unterwasser-Farblicht
Energy-Smart-Isolierung	Ja
ABS-Bodenwanne	Ja
HI-Thermo-Abdeckung	Ja
Edelstahldüsen	Ja
Handlauf (Edelstahl)	Ja

**NEU** <sup>ZUM</sup>  
EINFÜHRUNGS  
PREIS





## FULLY INGROUND

### ES WAR NOCH NIE SO EINFACH!

In nur drei Tagen war die Grube ausgehoben, der Untergrund fertig und der Pool installiert. Die Kosten hielten sich dabei in Grenzen.

Die Freude beim Kunden ist groß!

# 1 - 2 - 3 SCHRITTE & KOSTEN SPAREN

### STEP 1 GRUBE AUSHEBEN



### STEP 2 BODEN VERDICHEN

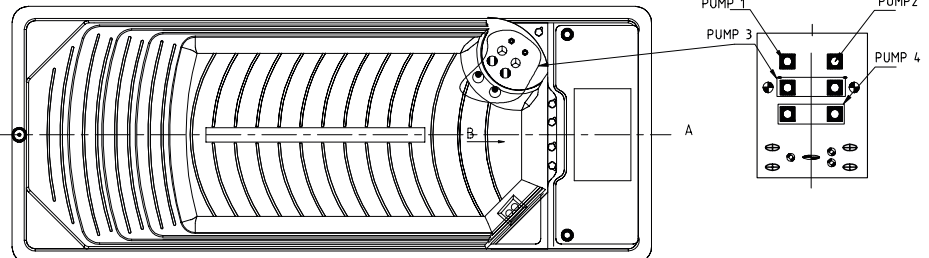


### STEP 3 POOL VERSENKEN



**HINWEIS!** Die Bodenplatte muss nicht zwingend betoniert werden. Es reicht, wenn der Untergrund ordentlich verdichtet und mit einer Schotterschicht ausgestreut wird.

Fragen Sie einfach unsere Experten!



**KEIN SCHACHT FÜR DIE TECHNIK NOTWENDIG!**  
IST IM POOL INTEGRIERT.

#### " FULLY " SWIM SPA vs. SWIMMINGPOOL

- KEINE AUFWÄNDIGEN SCHALUNGEN
- KEIN BETON-FUNDAMENT NOTWENDIG
- PATENTIERTE EINBAUWEISE > NUR 3 TAGE

**65%**  
BAUKOSTEN  
SPAREN



FASZINATION ♥ SWIM SPAS